

PLATE HEAT EXCHANGER

유지 관리 방법



(주) 대성에이치이



- 성능저하**

 - ① 전열성능 저하**

판 표면에 누적된 이물질이 있기 때문에 구석구석 깨끗하게 세정 후 제거해야 합니다.
 - ② 흐름 성능 저하**

유로 입구가 막히거나 열교환기의 표면에 이물질이 침전되었을 수 있으니 장치를 깨끗이 세정하고 제거할 필요가 있습니다.
- 유체누수**

 - ③ 플레이트 그룹 누수**

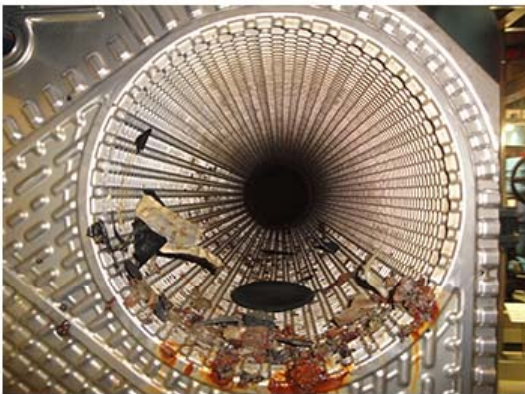
플레이트 그룹이 느슨하게 고정, 가스켓이 손상 혹은 노화, 판 가스켓이 움푹 들어갔거나 이중 밀봉 부분의 부식, 판 배열 오류, 가스켓 봉인 표면 사이의 이물질, 가스켓이 뒤틀어졌거나 홈에 걸려져서 장착 됐을 수 있습니다. 각종 오류를 제거하고 가스켓과 판을 교체하시기 바랍니다.
 - ④ 앞 / 뒤 프레임에 누수가 생기면**

앞 / 뒤 플레이트, 가스켓이 손상되었을 수 있습니다. 손상된 부분을 교체하시기 바랍니다. 또한, 프레임이 부식되어 플레이트와 프레임 표면 사이에 누수가 있을 수 있습니다. 프레임보수 혹은 프레임을 교체하시기 바랍니다.
- ⑤ 두 유체의 혼수**

플레이트의 부식 혹은 손상으로 침투되었을 가능성이 있습니다. 손상된 플레이트를 교체해 주십시오.



① 플레이트 표면에 누적된 이물질이 있기 때문에 전열성능이 저하됩니다. 깨끗하게 세정 후 제거해야 합니다.



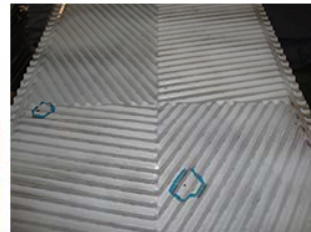
② 유로 입구가 이물질 침전으로 인하여 막힐 수 있으니 장치를 깨끗히 세정하고 제거할 필요가 있습니다.



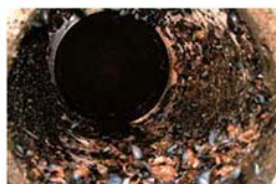
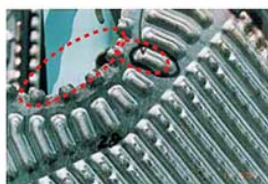
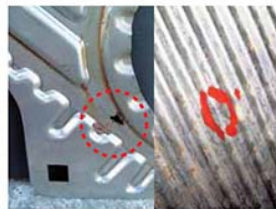
③ 플레이트/가스켓의 각종 오염을 제거하고 가스켓과 플레이트를 교체하시기 바랍니다.



④ 프레임이 부식되어 플레이트와 프레임 표면 사이에 누수가 있을 수 있습니다. 특수 코팅제 및 육성제를 사용하여 프레임보수 혹은 프레임을 교체하시기 바랍니다.



⑤ 플레이트의 부식 혹은 손상으로 인하여 두 유체가 혼수가 일어날 수 있습니다. 수압테스트 및 핀홀검사로 확인 후 손상된 플레이트를 교체해 주십시오.



가스켓 홈 균열

심한 침식, 부식이 판 두께를 감소시키는 일을 초래했기 때문입니다.

열 교환기의 투입구에 쌓여 있는 해수 퇴적, 해조와 조개가 유로를 막아 유량이 적어지게 되었습니다.